

EX-eCAT4

HÖCHST FLEXIBEL
UND EFFIZIENT BEI
JEDEM EINSATZ



SWISS MADE

Die EX-eCAT4 ist eine zu 100% elektrisch betriebene Spritzmaschine auf Raupen und kann für nahezu alle Spritzapplikationen eingesetzt werden. Ein verstellbares Fahrwerk ermöglicht auch bei abgesetztem Terrain oder Schräglagen einen sicheren Stand

- 100 % elektrischer Betrieb der gesamten Maschine
- Intuitive Bedienung und innovative Steuerung
- CAN-Safety gemäss Maschinenverordnung 2027
- Leistungsstarke Batteriekapazität für lange Einsatzzeiten
- Neuste LFP-Batterie Technologie
- Flexibel einstellbares Fahrwerk ermöglicht einen stabilen Stand auch beim Fahren

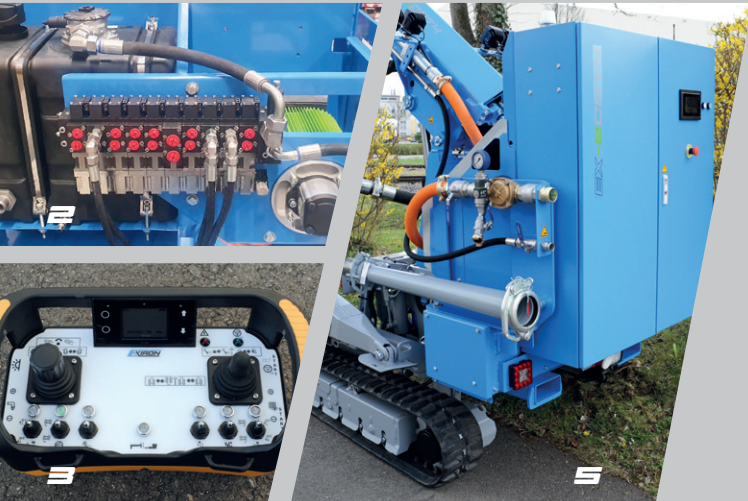
der Maschine. Der stabile und spielfreie Spritzmanipulator in Kombination mit der intuitiven Funkfernbedienung, erleichtert jede Applikation. Erhöhen Sie Ihre Produktivität und Wirtschaftlichkeit, bei gleichzeitiger Erfüllung zukünftiger Sicherheitsstandards.



1



4



5

5

- 1 ▪ Reduktion des Energiebedarfs durch ein effizientes und energiesparendes Antriebskonzept
 - Keine Hydrauliköl-Kühlung notwendig
 - Maximale Flexibilität und lange Einsatzzeiten, dank leistungsstarkem Batteriesystem mit integriertem Ladesystem
- 2 ▪ Innovatives Powerpack: schont Mensch, Maschine und Umwelt
- 3 ▪ Alle Maschinenfunktionen über Funkfernbedienung sowie Anbindung der Betonpumpe möglich (Meyco/EXiron)
- 4 ▪ Zwei Ausschübe am Manipulator garantieren eine grosse Reichweite
 - Robuster EXiron-Spritzkopf für hohe Applikationsleistung
 - Weit ausschwenkbare Abstützung garantiert hohe Stabilität
- 5 ▪ Fernwartung im Servicefall
 - Zugriff auf die Maschine jederzeit möglich
 - Integrierte Zentral-Schmierung reduziert den Wartungsaufwand





- 6** • Wendiges Trägerfahrzeug ermöglicht den Einsatz des Manipulators in engsten Tunnel, Gruben und Böschungen
- 4 Anschlag- und Zurrpunkte sowie Gabelöffnungen
- 7** • Ausgleich bei abgesetztem Terrain oder bei Schräglagen und dem Überwinden von Hindernissen durch hydraulisch verstellbares Fahrwerk

TECHNISCHE DATEN

▲ = Standard

△ = Option

Batteriesystem und Antrieb

▲ Modulare Batteriepacks Akkukapazität	15.1	kWh
▲ Batteriepacks Spannung	48	VDC
▲ Ladeleistung (AFE)	50	A
▲ Stecker für externe Speisung CE16 / 3x 400V	16	A
▲ Speisespannungen/Ladespannung	230/50	Volt/Hz
▲ Elektromotor für Arbeits-Hydraulik	14	kW
▲ Einsatztemperatur	5 - 40	°C

Hydraulik-System

▲ Hydraulikpumpe P (variabel)	250	bar
▲ Hydraulikpumpe Q	28	l/min.
▲ Hydrauliktank	45	l

Trägerfahrzeug

▲ Raupenfahrwerke mit Permanent-Synchronmotoren	4.9	km/h
▲ 2 hydraulische Stützfüsse, Fahrwerksverstellung		

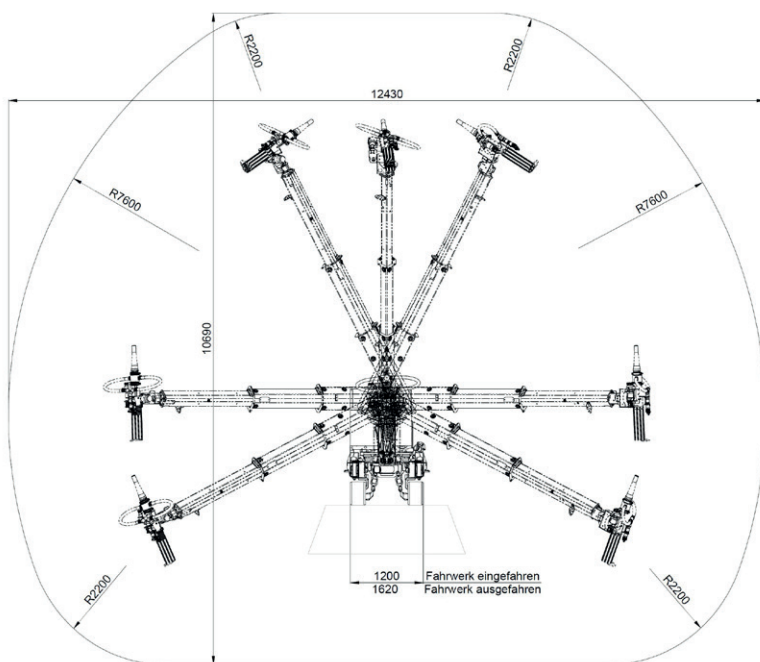
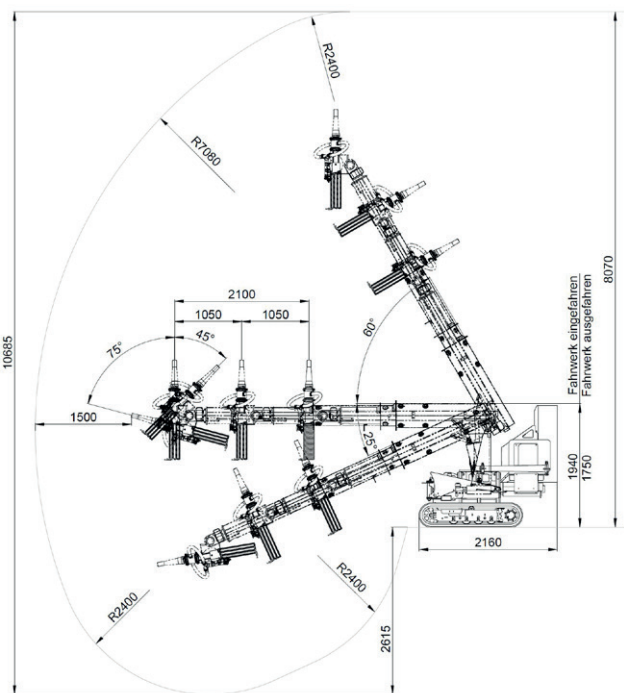
Düsen-System

▲ Nennweite	65	mm
△ Nennweite	80	mm
▲ Rostfreie Verschraubungen (Chemie)	20	DN
▲ Luftleitung	42	DN

Abmasse und Gewicht

▲ Schwenkbereich Manipulator (links/rechts)	60	°
▲ Länge (min. nur Fahrwerk/max. mit Arm eingezogen)	2160	3120
▲ Breite	1200	mm
▲ Breite Fahrwerk ausgefahren	2000	mm
▲ Maximal ausgleichbare Hanglage	7.5	°
▲ Höhe	1950	mm
▲ Gewicht	2230	t

Dieses Dokument hat keinerlei bindenden, sondern lediglich informativen Charakter. Die hier enthaltenen Werte entsprechen der maximalen, unter optimalen Bedingungen erzielbaren Leistungen.



passion | progress | competence



EXIRON AG
Langdorfstrasse 26
CH-8500 Frauenfeld

+41 (0)52 723 35 35
info@exiron.ch
www.exiron.ch

